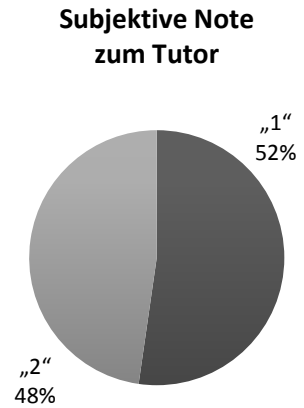


### Evaluation der Tutorien

- WiSe 2015/16 -

Kostenmanagement und -rechnung  
 - Marco Reuter -



abgegebene Bögen

45

FRAGEN ZUM INHALT <sup>1</sup>	#	arith. Mittel	Median	SD
Die Übungsblätter sind rechtzeitig vor dem Tutorium erreichbar	45	1,0	1	0,2
Die Übungsblätter sind übersichtlich	44	1,3	1	0,6
Die Aufgaben spiegeln den Vorlesungsstoff wieder	45	1,6	2	0,6
Die Aufgaben sind verständlich	45	1,7	2	0,6
Die Aufgaben können vom Umfang im Tutorium bearbeitet werden	42	2,4	2	1,0
Die Aufgaben sind vom Niveau zu schwer	44	2,5	3	0,7
Das Tutorium bietet die Möglichkeit individuelle Fragen zu stellen	43	1,5	1	0,7
<b>Subjektive Note zum Inhalt<sup>2</sup></b>	<b>45</b>	<b>1,9</b>	<b>2</b>	<b>0,4</b>

FRAGEN ZUM TUTOR <sup>1</sup>	#	arith. Mittel	Median	SD
Der Tutor ist gut vorbereitet	44	1,1	1	0,3
Der Tutor verwendet ein leserliches und strukturiertes Tafelbild	45	1,4	1	0,5
Der Tutor teilt die zur Verfügung stehende Zeit gut ein	43	1,7	2	0,6
Der Tutor erklärt die Lösungswege klar und verständlich	45	1,4	1	0,6
Der Tutor beantwortet Fragen verständlich/nachvollziehbar	44	1,3	1	0,5
Der Tutor geht auf die Gruppe ein	45	1,5	1	0,7
Der Tutor kann mit Kritik umgehen	43	1,4	1	0,5
Der Tutor fördert eine aktive Teilnahme am Tutorium	45	1,9	2	0,8
Der Tutor ist engagiert	44	1,3	1	0,5
Der Tutor hat mir dabei geholfen, die Aufgaben besser zu verstehen	44	1,3	1	0,4
Der Tutor würde ich weiterempfehlen	39	1,3	1	0,4
<b>Sujektive Note zum Tutor<sup>2</sup></b>	<b>44</b>	<b>1,5</b>	<b>1,3</b>	<b>0,4</b>

<sup>1</sup>1=ja      3=eher nein  
 2=eher ja    4=nein

<sup>2</sup>1=sehr gut    4=ausreichend  
 2=gut          5=mangelhaft  
 3=befriedigend

<sup>3</sup>1=ja  
 2=nein

<sup>4</sup>1=0-1 Std.    2=1-2 Std.  
 3=2-3 Std.    4= 3-6 Std.

## Evaluation der Tutorien

- WiSe 2015/16 -

Grundzüge der BWL:  
 Einführung in die Theorie der Unternehmung  
 - Marco Reuter -

Studenten	#	arith. Mittel	Median	SD
durchschnittliche Semesterzahl	45	5,6	5	1,5
<b>Geschlecht</b>				
männlich	29	entspricht:	66%	
weiblich	15	entspricht:	34%	
<b>Studiengang</b>				
Bachelor VWL	41	entspricht:	98%	
andere Studiengänge	1	entspricht:	2%	
Wie oft hast Du die Veranstaltung nicht besucht?				
weniger als zweimal	33	entspricht:	83%	
2-6 mal	4	entspricht:	10%	
mehr als 50%	3	entspricht:	8%	
Den Tutor regelmäßig besucht <sup>3</sup>	44	entspricht:	100%	
Vorlesung besucht <sup>3</sup>	39	entspricht:	91%	
Arbeitsaufwand außerhalb der Veranstaltung <sup>4</sup>	45	1,9	2	0,9

<sup>1</sup>1=ja      3=eher nein  
 2=eher ja    4=nein

<sup>2</sup>1=sehr gut    4=ausreichend  
 2=gut          5=mangelhaft  
 3=befriedigend

<sup>3</sup>1=ja  
 2=nein

<sup>4</sup>1=0-1 Std.    2=1-2 Std.  
 3=2-3 Std.    4= 3-6 Std.

## Evaluation der Tutorien

- WiSe 2015/16 -

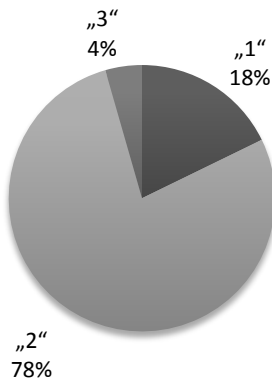
Kostenmanagement und -rechnung

- **Marco Reuter** -

**Kommentar**

<b>Was fandest du gut?</b>	<b>Was fandest du schlecht?</b>
<p>Fragen werden ausführlich vom Tutor beantwortet.</p> <p>Verständlicher gut strukturiertes Tutorium.</p> <p>Freundlicher Tutor, der die Aufgaben verständlich erklärt.</p> <p>Die saubere Tafel heute.</p> <p>Zwei Wochen Rhythmus.</p> <p>Entspanntes, konzentriertes arbeiten möglich, da Tutorium nur mit wenigen Teilnehmern.</p>	<p>Aufgabenblätter sehr umfangreich; zu wenig Zeit.</p> <p>'Sch' wir 'ch' ausgesprochen =)</p> <p>Teilweise sind die Aufgabenblätter zu lang für ein Tutorium.</p> <p>Gab kein Kuchen.</p> <p>Den Mittwoch-Termin.</p> <p>Die Aufgabenblätter sind zu umfangreich für die Tutorien.</p>

**Subject content grade**

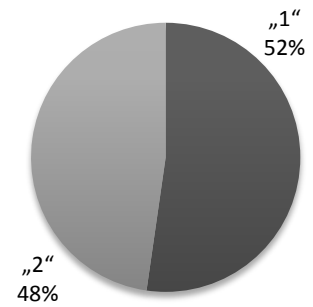


## Evaluation of the Tutorials

- Winter Term 2015/16 -

Tutorial:  
 Cost Management und Cost Accounting  
 - Marco Reuter -

**Subject tutor grade**



number of questionnaires

45

Question about the tutorial <sup>1</sup>	#	Mean average	Median	SD
The exercise sheets are available in time before the start of the tutorial	45	1,0	1	0,2
The exercise sheets are clear	44	1,3	1	0,6
The exercises reflect the content of the lecture	45	1,6	2	0,6
The exercises are understandable	45	1,7	2	0,6
The exercises are manageable in the tutorial with regard to their scope	42	2,4	2	1,0
The exercises are too difficult	44	2,5	3	0,7
The tutorial offers an opportunity to ask individual questions	43	1,5	1	0,7
<b>Subjective content grade<sup>2</sup></b>	<b>45</b>	<b>1,9</b>	<b>2</b>	<b>0,4</b>
<b>Questions about the tutor<sup>1</sup></b>				
The tutor is well prepared	44	1,1	1	0,3
The tutor uses readable and well-structured blackboard drawings	45	1,4	1	0,5
The tutor allots the time at of the tutorial well	43	1,7	2	0,6
The tutor explains the solutions clearly and understandably	45	1,4	1	0,6
The tutor answers questions understandably	44	1,3	1	0,5
The tutor responds well to the group	45	1,5	1	0,7
The tutor can handle criticism well	43	1,4	1	0,5
The tutor encourages active participation In the tutorial	45	1,9	2	0,8
The tutor is dedicated	44	1,3	1	0,5
The tutor has helped me to better understand the exercises	44	1,3	1	0,4
I would recommend the tutor to my fellow students	39	1,3	1	0,4
<b>Subjective tutor grade<sup>2</sup></b>	<b>44</b>	<b>1,5</b>	<b>1,3</b>	<b>0,4</b>

<sup>1</sup>1=strongly agree  
 2=agree

3=disagree  
 4=strongly disagree

<sup>2</sup>1=very good  
 2=good  
 3=satisfactory  
 4=pass  
 5=fail

<sup>3</sup>1=yes  
 2=no

<sup>4</sup>1=0-1 hrs. 2=1-2 hrs  
 3=2-3 hrs 4= 3-6 hrs

## Evaluation of the Tutorials

- Winter Term 2015/16 -

Tutorial:  
 Cost Management und Cost Accounting  
 - **Marco Reuter** -

Students	#	Mean average	Median	SD
Average semesters in major	45	5,6	5	1,5
<b>Sex</b>				
male	29	equals:	66%	
female	15	equals:	34%	
<b>Program of study</b>				
Bachelor VWL	41	equals:	98%	
andere Studiengänge	1	equals:	2%	
How many times did you not attend the lecture?				
less than twice	33	equals:	83%	
2-6 twice	4	equals:	10%	
more than 50%	3	equals:	8%	
Regularly visiting the tutor	44	equals:	100%	
Attending the lecture in addition to the tutorial	39	equals:	91%	
Workload beyond tutorial <sup>4</sup>	45	1,9	2	0,9

<sup>1</sup>1=strongly agree  
 2=agree

3=disagree  
 4=strongly disagree

<sup>2</sup>1=very good  
 2=good  
 3=satisfactory  
 4=pass  
 5=fail

<sup>3</sup>1=yes  
 2=no

<sup>4</sup>1=0-1 hrs. 2=1-2 hrs  
 3=2-3 hrs 4= 3-6 hrs