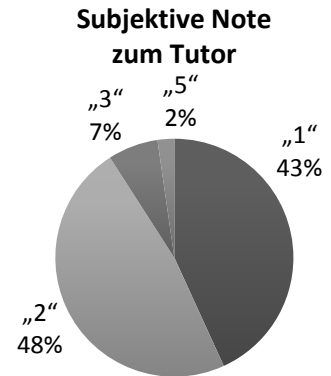


**Evaluation der Tutorien**

- WiSe 2013/14 -

Kostenmanagement und -rechnung  
 - Marco Reuter -



abgegebene Bögen

45

FRAGEN ZUM INHALT <sup>1</sup>	#	arith. Mittel	Median	SD
Die Übungsbl. Sind rechtzeitig vor dem Tutorium erreichbar	44	1,0	1	0,0
Die ÜB sind übersichtlich	45	1,3	1	0,6
Die Aufg. spiegeln den Vorlesungsstoff wieder	42	1,4	1	0,5
Die Aufg. sind verständlich	43	1,6	2	0,6
Die Aufg. können vom Umfang im Tutorium bearbeitet werden	44	2,1	2	0,9
Die Aufg. sind vom Niveau zu schwer	45	2,7	3	0,7
Das Tutorium bietet die Möglichkeit individuelle Fragen zu stellen	42	1,9	1,5	1,0
<b>Subjektive Note zum Inhalt<sup>2</sup></b>	<b>43</b>	<b>2,0</b>	<b>2</b>	<b>0,6</b>
FRAGEN ZUR TUTOR <sup>1</sup>	#	arith. Mittel	Median	SD
Der/die Tutor/-in ist gut vorbereitet	45	1,1	1	0,3
Der/die Tutor/-in verwendet ein leserliches und strukturiertes Tafelbild	45	1,4	1	0,7
Der/die Tutor/-in teilt die zur Verfügung stehende Zeit gut ein	43	1,4	1	0,6
Der/die Tutor/-in erklärt die Lösungswege klar und verständlich	43	1,6	1	0,7
Der/die Tutor/-in beantwortet Fragen verständlich/nachvollziehbar	43	1,3	1	0,6
Der/die Tutor/-in geht auf die Gruppe ein	45	1,8	2	0,9
Der/die Tutor/-in kann mit Kritik umgehen	37	1,3	1	0,5
Der/die Tutor/-in fördert eine aktive Teilnahme am Tutorium	42	2,4	2	1,0
Der/die Tutor/-in ist engagiert	43	1,4	1	0,6
Der/die Tutor/-in hat mir dabei geholfen, die Aufgaben besser zu verstehen	43	1,5	1	0,8
Den/die Tutor/-in würde ich weiterempfehlen	42	1,4	1	0,7
<b>Sujektive Note zum Tutor<sup>2</sup></b>	<b>44</b>	<b>1,7</b>	<b>1,7</b>	<b>0,7</b>
Studenten	#	arith. Mittel	Median	SD
durchschnittliche Semesterzahl	45	6,2	6	1,6
<b>Studiengang:</b> Bachelor VWL	40	entspricht: 97,6%		
Import/Exportmodul	1	entspricht: 2,4%		
Regelmäßiger Besuch des Tutoriums <sup>3</sup>	42	entspricht: 95,5%		
Regelmäßiger Besuch des Tutors <sup>3</sup>	43	entspricht: 97,7%		
Vorlesung besucht <sup>3</sup>	33	entspricht: 76,7%		
Arbeitsaufwand außerhalb der Veranstaltung <sup>4</sup>	44	1,8	1,5	0,9

<sup>1</sup>1=ja    3=eher nein  
 2=eher ja    4=nein

<sup>2</sup>1=sehr gut    4=ausreichend  
 2=gut    5=mangelhaft  
 3=befriedigend

<sup>3</sup>1=ja  
 2=nein

<sup>4</sup>1=0-1 Std.    2=1-2 Std.  
 3=2-3 Std.    4= 3-6 Std.

## Evaluation der Tutorien

- WiSe 2013/14 -

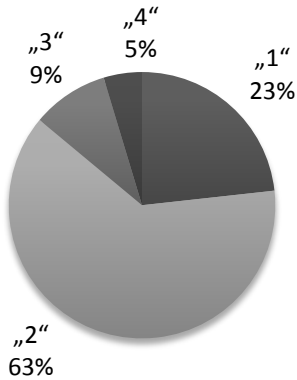
Kostenmanagement und -rechnung

- **Marco Reuter** -

**Kommentar**

Was fandest du gut?	Was fandest du schlecht?
<p>Gute Erklärweise. Antwortet verständlich auf Fragen. Engagiert und freundlich. Alles ist gut.</p> <p>Tutor ist gut vorbereitet, druckt ellenlange Aufgaben auch aus um Zeit zu sparen.</p>	<p>Zu viele Aufgaben für die kurze Zeit, dadurch zu viel Schreibaufwand -&gt; zu wenig Zeit zum Mitdenken (vermutlich nicht Schuld des Tutors).</p> <p>Oft sehr (zu) viel Inhalt für zu wenig Zeit. Zu viele Aufgaben -&gt; wenig Zeit für Fragen.</p> <p>Zuviele Aufgaben, während man 90 Minuten stumpfsinnig abschreibt und kein einziges Mal den Stift ablegt kann man sich nicht auf den Inhalt des Blattes konzentrieren.</p>

**Subject content grade**

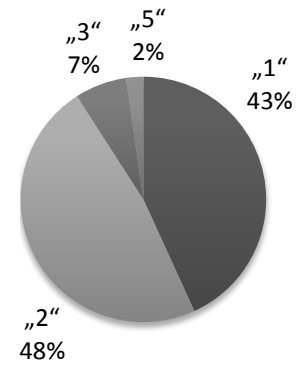


## Evaluation of the Tutorials

- Winter Term 2013/14 -

Tutorial: Cost Management and Cost Accounting  
 - Marco Reuter -

**Subject tutor grade**



number of questionnaires

45

Question about the Tutorial <sup>1</sup>	#	Mean average	Median	SD
The exercise sheets are available in time before the start of the tutorial	44	1,0	1	0,0
The exercise sheets are clear	45	1,3	1	0,6
The exercises reflect the lecture syllabus	42	1,4	1	0,5
The exercises are understandable	43	1,6	2	0,6
The exercises are manageable in the tutorial with regard to their scope	44	2,1	2	0,9
The exercises are too difficult	45	2,7	3	0,7
The tutorial offers an opportunity to pose individual questions	42	1,9	1,5	1,0
<b>Subjective Content Grade<sup>2</sup></b>	<b>43</b>	<b>2,0</b>	<b>2</b>	<b>0,6</b>
<b>Questions about the Tutor<sup>1</sup></b>				
The Tutor is well prepared	45	1,1	1	0,3
The Tutor uses readable and structured blackboard drawings	45	1,4	1	0,7
The Tutor allots the time at his/her disposal well	43	1,4	1	0,6
The Tutor is good at explaining the solution procedures	43	1,6	1	0,7
The Tutor answers questions understandably	43	1,3	1	0,6
The Tutor responds to the group	45	1,8	2	0,9
The Tutor can handle criticism	37	1,3	1	0,5
The Tutor encourages active participation In the lecture	42	2,4	2	1,0
The Tutor is dedicated	43	1,4	1	0,6
The Tutor has helped me better understand the exercises	43	1,5	1	0,8
I would recommend the tutor	42	1,4	1	0,7
<b>Subjective Tutor Grade<sup>2</sup></b>	<b>44</b>	<b>1,7</b>	<b>1,7</b>	<b>0,7</b>
<b>Students</b>				
Average semesters in major	45	6,2	6	1,6
<b>Program of Study:</b> Bachelor VWL	40	equals: 97,6%		
Import/Exportmodul	1	equals: 2,4%		
Regularly attending the tutorial <sup>3</sup>	42	equals: 95,5%		
Regularly visiting the tutor <sup>3</sup>	43	equals: 97,7%		
Attending the lecture in addition to the tutorial <sup>3</sup>	33	equals: 76,7%		
Workload beyond tutorial <sup>4</sup>	44	1,8	1,5	0,9

<sup>1</sup>1=strongly agree    3=disagree  
 2=agree            4=strongly disagree

<sup>2</sup>1=very good    4=pass  
 2=good            5=fail  
 3=satisfactory

<sup>3</sup>1=yes  
 2=no

<sup>4</sup>1=0-1 hrs. 2=1-2 hrs  
 3=2-3 hrs 4= 3-6 hrs